

AUTOMOBILISME

Un aveugle pilote pour la 1^{re} fois une voiture en circuit

CIRCUIT DU LAQUAIS • Grâce à la pilote fribourgeoise Line Piguet, le Payernois Georges Glardon a bouclé dix tours de circuit.

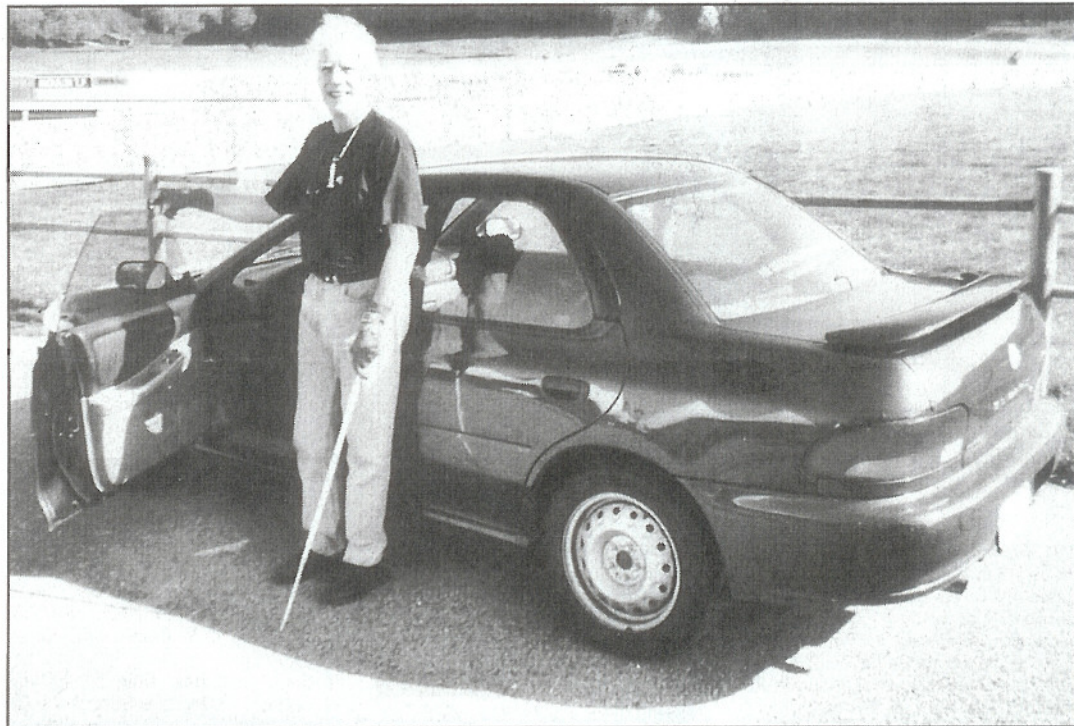
LAURENT MISSBAUER

Le fait de pratiquer un sport de vitesse tout en étant malvoyant n'est pas à proprement parler une nouveauté. On en veut pour preuve les cours de ski dispensés par le Groupement romand de skieurs aveugles ou encore les coureurs cyclistes malvoyants qui, à l'image du Prévôtois Raphaël Ioset, 12^e au contre-la-montre des récents Jeux paralympiques d'Athènes, courent en tandem. Jamais, à notre connaissance, un aveugle ne s'était cependant essayé au sport automobile. C'est pourtant ce qu'a pu vivre le Payernois Georges Glardon (52 ans) sur le circuit du Laquais, en France voisine.

Comme pour les skieurs malvoyants, un pareil exploit n'a pu être accompli qu'avec l'aide d'un guide, en l'occurrence d'une guide puisque Georges Glardon était accompagné à cette occasion par l'ancienne pilote fribourgeoise Line Piguet. Grâce aux indications fournies par Line Piguet, Georges Glardon a pu boucler au volant d'une Subaru Impreza dix tours du circuit du Laquais, une piste à la fois rapide et variée dont le tracé de 2,4 km ne comporte pas seulement de larges dégagements, mais également des virages serrés, des courbes à rayon croissant et même une ligne droite relativement courte où Georges Glardon a pu atteindre 80 km/h!

LA RÉTINITE PIGMENTAIRE

«L'origine de cette expérience, que nous avons tentée il y a quelques jours, remonte au Slalom de Bière où j'ai effectué des manches de démonstration avec une Ford Escort Cosworth dans laquelle pouvaient prendre place des spectateurs», explique Line Piguet. Un de ces spectateurs était justement Georges Glardon qui, malgré sa rétinite pigmentaire,



Georges Glardon est prêt pour un test inédit sur le circuit du Laquais.

une maladie génétique qui s'attaque aux cellules photoréceptrices de la rétine et qui conduit progressivement à la cécité, apprécie beaucoup les randonnées à moto qu'il effectue à l'arrière de grosses cylindrées conduites par son épouse Marie-Claire.

Environ 400 000 personnes sont atteintes de rétinite pigmentaire en Europe. «C'est notamment le cas de mon frère», explique Line Piguet. «Et je me suis donc entretenue un peu plus longuement avec Georges Glardon qu'avec les autres passagers à qui j'ai fait découvrir le parcours du Slalom de Bière. Il était tellement enthousiaste à l'arrivée qu'il m'a dit: «Dans une vie future, j'aimerais bien être pilote.» Après avoir entendu cela, j'ai décidé qu'il réaliserait son rêve non pas dans une

vie future, mais bien dans sa vie actuelle.» Pour cela, Line Piguet a demandé au directeur du circuit du Laquais l'autorisation d'utiliser la piste avec un pilote aveugle. Cette faveur lui a été accordée et c'est au volant d'une Subaru Impreza automatique – «de façon à ce qu'il ne doive pas se concentrer en plus sur les changements de vitesses», Line Piguet dixit – que Georges Glardon a pu conduire une voiture pour la première fois de sa vie.

UN SCOTCH SUR LE VOLANT

«J'avais pris la précaution au préalable de coller un scotch au sommet du volant, au milieu, de façon à ce qu'il puisse mieux interpréter mes indications, par exemple: «Tourne le volant à la demi-heure, au quart d'heure ou

à vingt minutes», explique Line Piguet. «Bien que dans l'impossibilité de voir le scotch, Georges a néanmoins pu très bien le ressentir avec ses doigts et il lui a été très utile pour donner aux roues la direction voulue. Au prix d'une formidable concentration de tous les instants, il a réussi à boucler dix tours de circuit sans jamais mettre une seule roue dans les bas-côtés ou sur l'herbe. Il était certes très fatigué d'avoir fourni un tel effort de concentration mais je ne vous explique pas sa joie d'avoir accompli un pareil exploit, une joie qui m'a fait très chaud au cœur», conclut la pilote de Promasens (FR) qui, aujourd'hui, transmet également son savoir en tant qu'instructrice lors des cours de pilotage mis sur pied par l'Automobile-Club de Suisse. LM