

MARCHAIRUZ

MONTEE HISTORIQUE

1959 – 26 ET 27 SEPTEMBRE 2009



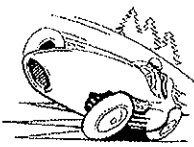
Inscriptions sur le site: www.camandona-competition.ch
Entrée libre

Richard 08



Montée historique du Marchairuz 26 & 27 septembre 2009

| | | |
|-----|---|---|
| 1. | Généralités sur la manifestation | 1 |
| 1.1 | Historique | 1 |
| 1.2 | Idée de la manifestation | 1 |
| 1.3 | Descriptif de la manifestation | 2 |
| 1.4 | L'organisateur | 2 |
| 1.5 | Comité d'organisation | 2 |
| 2. | Déroulement de l'épreuve | 3 |
| 2.1 | Le programme de la manifestation | 3 |
| 2.2 | Description du parcours | 3 |
| | Plan du parcours | 4 |
| 3. | Dispositions et infrastructures du départ | 6 |
| 3.1 | Aire de départ | 6 |
| 3.2 | Aire de la cantine | 7 |
| 3.3 | Aire d'arrivée | 7 |
| | Plan de l'aire de départ | 8 |



Montée historique du Marchairuz 26 & 27 septembre 2009

1. Généralités sur la manifestation

1.1 Historique

En 1906, le 14 octobre pour être précis, les membres enthousiastes de la commission sportive de l'ACS, MM. W. Humbert, G. Perrot, E. Steinmann et F. Borel ont mis sur pied la première course du Marchairuz. Malgré la pluie, le brouillard et le froid qui régnaient au cours de cette journée, 26 voitures et 6 motocycles parvinrent à l'arrivée. Le meilleur temps était établi par O. Pfister, qui franchissait cette dizaine de kilomètres en 17'47"4 sur une Peugeot 2200 cm³.

Le 4 juillet 1909, par un temps splendide, 37 véhicules participaient à la deuxième édition de cette course sur un tracé long de 9.3 km qui présentait une dénivellation de 710 mètres.

L'épreuve prenait sa véritable importance nationale en 1929, alors qu'elle était organisée par les sections de Genève et de Vaud de l'ACS, sur 9.650 km, avec la participation de champions connus. Le record de la journée était établi par H. Stuber sur une Bugatti à compresseur, avec un temps de 7'56"8, soit à 72.9 km/h de moyenne.

Après une période moins faste, au cours de laquelle l'épreuve du Marchairuz devenait une course de section, elle retrouvait tout son lustre en 1958. Dernière manche du Championnat suisse, elle prenait cette année là sa forme définitive et son tracé de 5.4 km. Sur la piste, quelque 120 participants, des noms représentatifs de l'élite de notre sport de l'époque et même actuel, y figuraient, comme Heini Walter, recordman de la journée en 3'06"8 sur une Porsche RS 1500, Sommerhalder, Zweifel, Schiller, Habegger, et les regrettés Walter Lambert et Fausto Meyerat. Dès lors, la course de côte du Marchairuz est devenue une classique de la saison helvétique et souvent son apothéose, par l'influence qu'elle a sur l'attribution des titres nationaux.

Quant au record, il a été abaissé à diverses reprises: en 1959 par Walter (3'05"), en 1961 par Foitek (3'02"8), en 1963 par Vögele (2'47"2), en 1967 enfin par Gachnang (2'35"6).

En 9 ans, la moyenne a passé de 104.068 km/h (Walter en 1959) à 128.750 km/h (Moser aux essais en 1967)

En 1968, Xavier Perrot sur Brabham réalisait un temps de 2'27"62.

En 1969, Xavier Perrot sur Brabham réalisait un temps de 2'24"97.

En 1968, Xavier Perrot sur March réalisait un temps de 2'21"48.

En 1971, Jo Vonlanthen sur GRD réalisait un temps de 2'21"38.

1.2 Idée de la manifestation

Suite à une discussion entre deux passionnés, l'idée de faire revivre la manifestation est née.

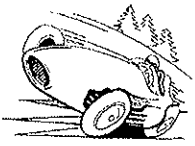
Le premier but est de réunir entre 100 et 160 véhicules historiques pour faire revivre une épreuve phare du championnat Suisse de la montagne.

Le deuxième but est que les collectionneurs puissent utiliser leur véhicule en toute sécurité sur une route fermée.

Le troisième but est que le public puisse admirer et voir rouler les véhicules de l'époque.

Le quatrième but est de réunir tous les éléments historiques concernant cette épreuve.

Vu le succès d'autres manifestations en Suisse romande et en Suisse allemande, ces deux passionnés ont formé un comité d'organisation et se sont mis au travail pour l'organisation de cette manifestation.



Montée historique du Marchairuz 26 & 27 septembre 2009

1.3 Descriptif de la manifestation

- Lieu: A côté de Bière, le départ se situe en bas de la route du col et l'arrivée à quelques centaines de mètres avant l'embranchement de la route direction St. George.
- Date: En 1959 les dates étaient les 26 et 27 septembre. En 2009, les mêmes dates seront retenues.
- Epreuve: **Non chronométrée.**
- Types de véhicules: Les véhicules ayant participé à la course de côte.
Tous les véhicules historiques fabriqués jusqu'en 1979.

1.4 L'organisateur

Une association a été créée pour organiser cette épreuve. En voici les coordonnées:

Amicale Race Car
Route de Vullierens 17
CH-1117 Grancy
sotrag@sotrag.ch

1.5 Comité d'organisation

| | | |
|--------------------------|--------------------|--|
| Président d'honneur: | Georges Gachnang | Pilote, vainqueur, voir photo dessous |
| Président: | Raymond Moinat | |
| Vice président: | Gilles van Mesdag | Responsable contrôle des véhicules Responsable des participants |
| Caissière: | Stéphanie Ries | |
| Secrétaire: | Sylvie Hautle | |
| Responsable matériel: | Sam Matthey | |
| Responsable du parcours: | Philippe Camandona | Commission technique |
| Relations publiques: | Emile Gaudin | Relations publiques autorités |





Montée historique du Marchairuz 26 & 27 septembre 2009

2. Déroulement de l'épreuve

2.1 Le programme de la manifestation

Ce programme est donné à titre d'information, le programme détaillé de la manifestation vous parviendra lors de la confirmation d'inscription

Le 26.09.2009

| | |
|--|------------------|
| Vérifications techniques | 09.00 |
| Briefing obligatoire pour tous les pilotes | 11.30 |
| Pause de midi | de 12.00 à 13.30 |
| Départ des montées | 13.30 |
| Fin de la 1 ^{ère} journée | 18.00 |

Le 27.09.2009

| | |
|---|------------------|
| Briefing de la 2 ^{ème} journée obligatoire pour tous les pilotes | 08.00 |
| Départ des montées | 08.30 |
| Pause de midi | de 11.45 à 13.00 |
| Départ des montées | 13.00 |
| Fin de la manifestation | 15.15 |

Durant les deux jours de l'épreuve il y a des possibilités de se restaurer à quelques centaines de mètres du départ et tout près du parc coureurs. Une cantine sera mise à disposition des coureurs, des bénévoles et du public.

Un endroit séparé sera mis en place pour les officiels et les coureurs.

3 Description du parcours

Le parcours est situé à proximité du village de Bière. Il relie Bière au village du Brassus en passant par le col du Marchairuz. Le parcours est identique à celui de 1958 à 1973, où se déroulait une manche du championnat Suisse de la montagne.

Le parcours offre une déclivité moyenne d'environ 7%.

La première partie du parcours est relativement rapide, après les trois premiers virages une ligne droite d'environ 300 mètres. Elle est suivie de plusieurs virages rapides puis d'une épingle où se trouvera une zone pour le public.

Après l'épingle se trouve toute une série de virages spectaculaires, ainsi que deux lignes droites. Le parcours qui est d'une difficulté moyenne et relativement bosselé, requiert une bonne concentration.

Comme à certains endroits le parcours est rapide, des chicanes seront mises en places.

Longueur : 5.1 km

Altitude au départ : 741 mètres

Altitude à l'arrivée : 1110 mètres

Dénivellation : 369 mètres

Nombre de virages : 40

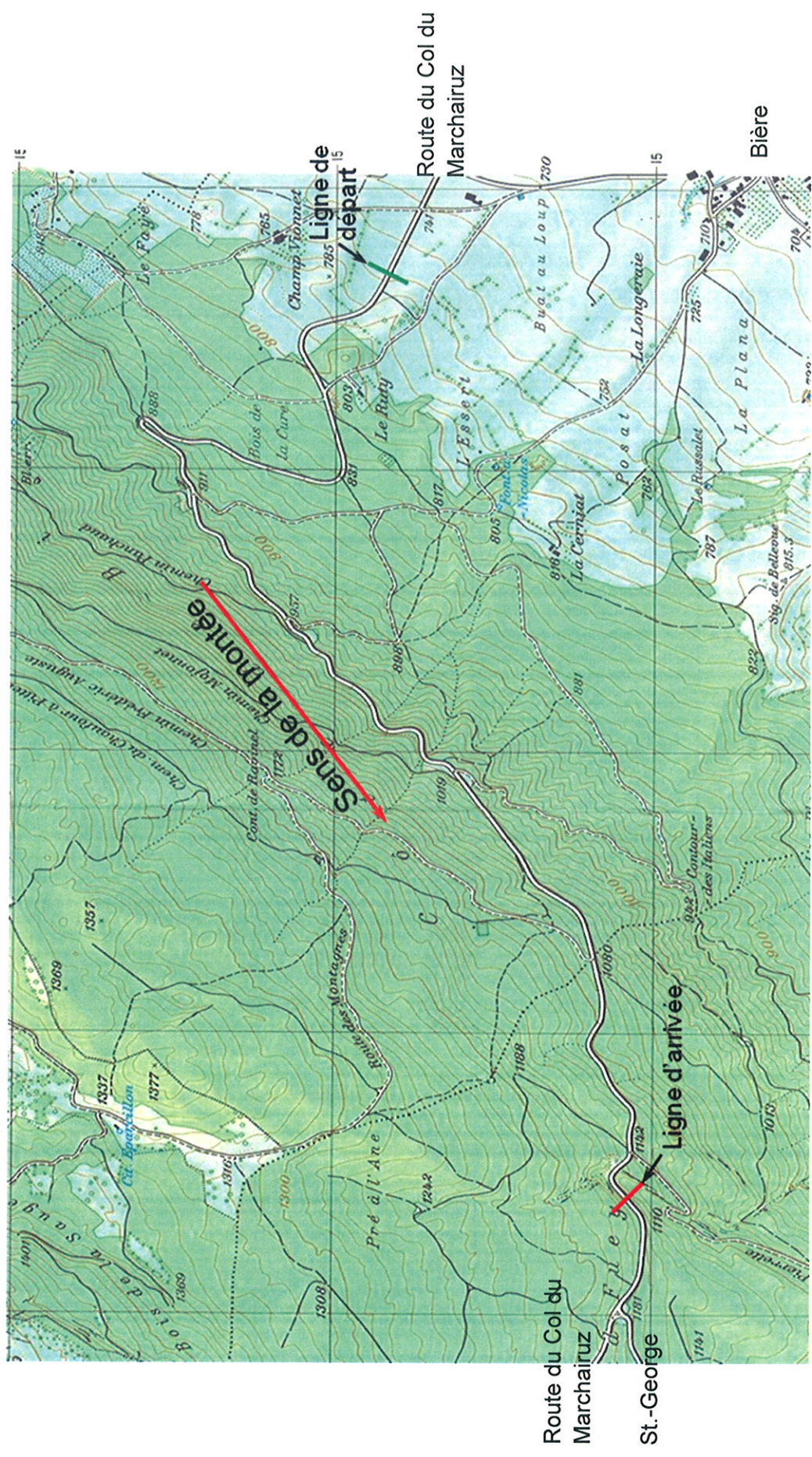
Nombres de chicanes : entre 6 et 10

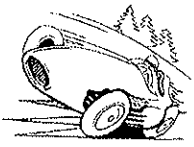




Montée historique du Marchairuz 26 & 27 septembre 2009

Plan du parcours





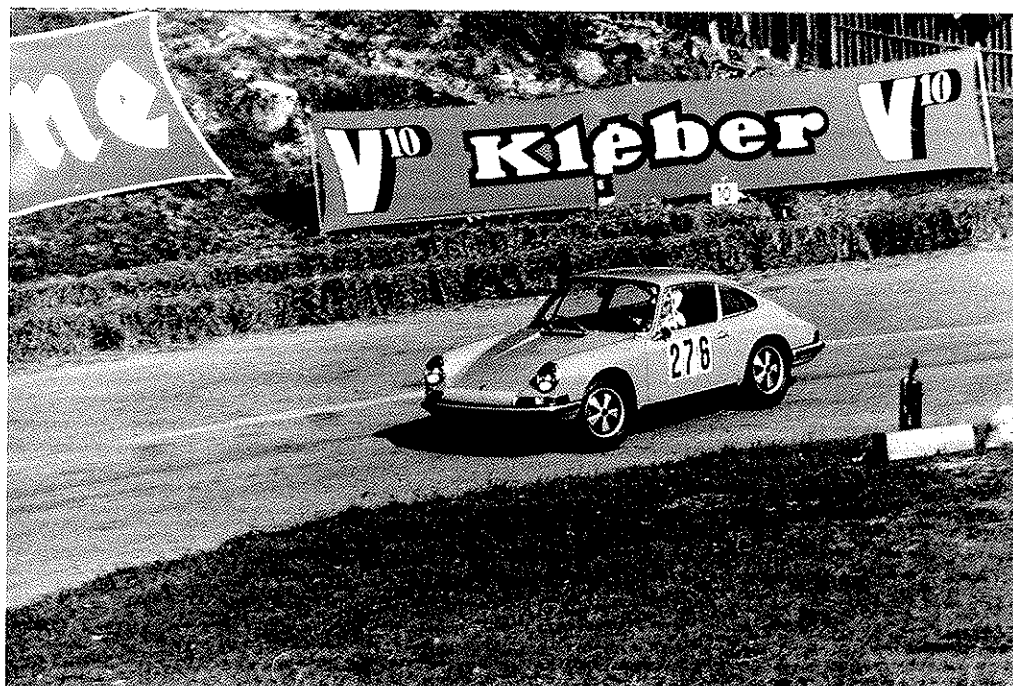
Montée historique du Marchairuz 26 & 27 septembre 2009

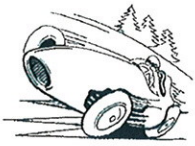
3. Dispositions et infrastructures sur le site

3.1 Aire de départ

L'aire de départ comprend les points suivants (selon plan annexé) :

- Une zone de préparation au départ (pré-start)
- La ligne de départ
- Un container de chantier pour les responsables du parcours équipé de moyens de communication (radio) pour le contact avec les commissaires placés sur le parcours et d'une sonorisation pour le speaker.
- Une zone accessible au public
- Un emplacement pour les véhicules de sécurité (ambulance, pompiers, dépanneuse et bus pour le transport de personnes vers les endroits réservés sur le parcours)





Montée historique du Marchairuz 26 & 27 septembre 2009

3.2 Aire de la cantine

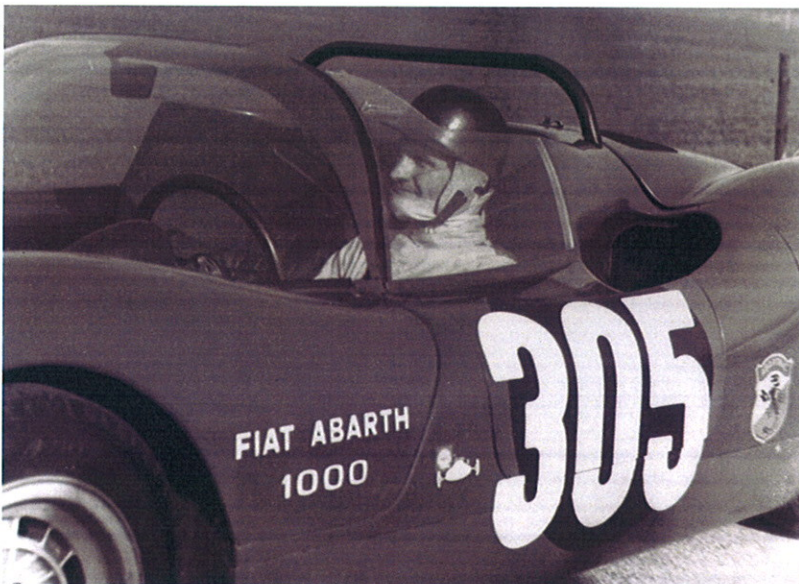
L'aire de la cantine comprend les points suivants :

- La cantine pour la restauration, les boissons
- Les sanitaires
- Une amenée d'eau
- Une évacuation d'eau

3.3 Aire d'arrivée

L'aire d'arrivée comprend les points suivants :

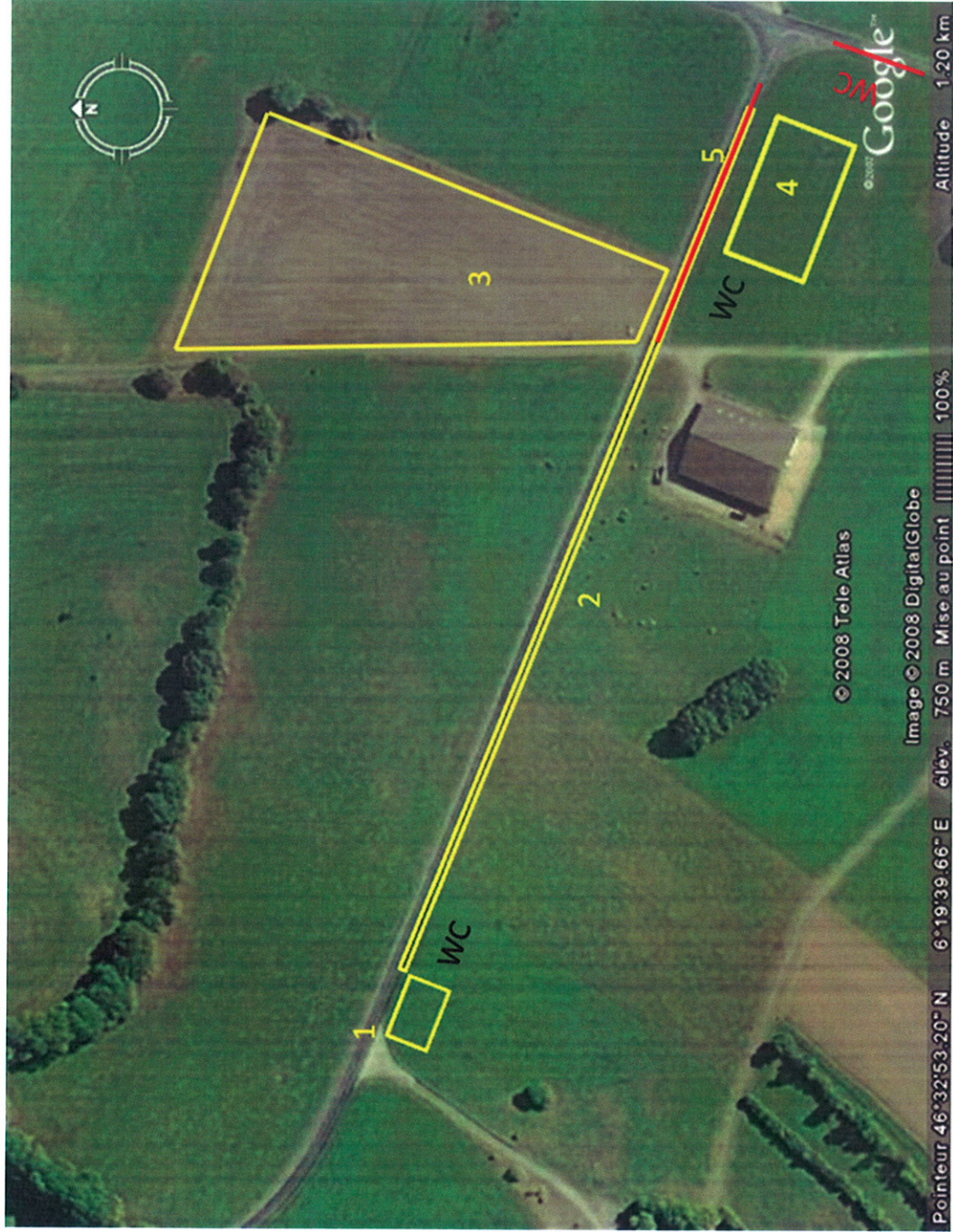
- Une zone de décélération d'environ 100 mètres après la ligne d'arrivée.
- Une zone d'attente où les participants attendent la fin de la manche afin de pouvoir redescendre avant la manche suivante.
- Une buvette
- Des sanitaires
- Une zone accessible au public





Montée historique du Marchairuz 26 & 27 septembre 2009

Plan de l'aire de départ



- 1 Zone de départ
- 2 Zone de public
- 3 Place pour stocker les remorques des participants
- 4 Cantine
- 5 Zone de parcage des participants
- WC Sanitaires chimiques
- WC Sanitaires avec écoulement